

213 500 €

100 m²

5 pièces

Goven



| | |
|-----------------------|------------------------------------|
| Surface | 100.00 m ² |
| Séjour | 26 m ² |
| Superficie du terrain | 09 a 24 ca |
| Pièces | 5 |
| Chambres | 3 |
| Niveaux | 2 |
| Salle de bains | 1 |
| WC | 2 Indépendant |
| État général | En bon état |
| Vue | Campagne |
| Exposition | Sud-Est |
| Ouvertures | PVC, Double vitrage |
| Assainissement | Individuel, Conforme |
| Cuisine | Aménagée et équipée, Américaine |
| Ameublement | Non meublé |
| Stationnement ext. | 3 |
| Autres | Volets électriques |
| Taxe foncière | 610 €/an |

Référence VM278 Maison traditionnelle sur une parcelle de 924 m²

Honoraires à la charge du vendeur. Classe énergie D, Classe climat B.. Nos honoraires :

<https://files.netty.immo/file/mlc/honoraires>

Les points forts :

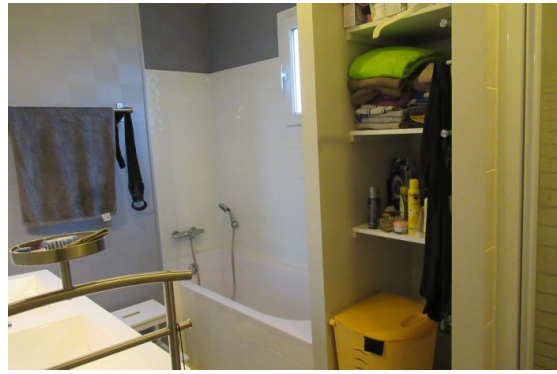
- indépendante
- sans vis à vis



MLC IMMO (SARL)
Secteur Bretagne
35590 L'Hermitage
06 83 71 52 16

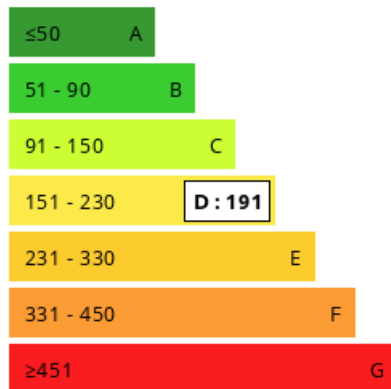


Morgane LE CAM
m.lecam@mlc-immo.fr
Carte T 3502 2019 000 042 378
06 83 71 52 16



Consommations énergétiques

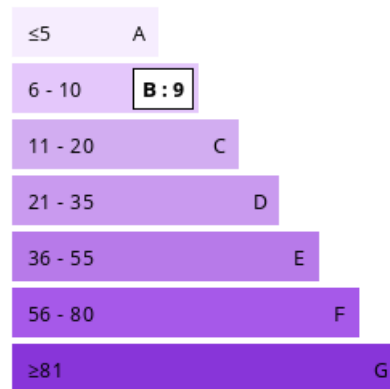
Logement économe



Logement énergivore (kWh/m².an)

Émission de gaz à effet de serre

Faible émission de GES



Forte émission de GES (kg CO2/m².an)